

BACCALAURÉAT PROFESSIONNEL

MÉTIRS DE LA COIFFURE

SESSION 2023

ÉPREUVE E3 :

ÉPREUVE PROFESSIONNELLE

Sous-épreuve E31 - TECHNIQUES DE COIFFURE

Partie C - Analyse d'une situation professionnelle

SUJET

L'usage de la calculatrice n'est pas autorisé.

*Le sujet se compose de 10 pages, numérotées de 1/10 à 10/10.
Dès que le sujet vous est remis, assurez-vous qu'il est complet.*

**Les annexes 1 à 3 (pages 8/10 à 10/10 incluses)
sont à rendre agrafées dans la copie anonymée.**

BACCALAURÉAT PROFESSIONNEL MÉTIRS DE LA COIFFURE	E 3 – Épreuve professionnelle Sous-épreuve E31 Techniques de coiffure Partie C Analyse d'une situation professionnelle Coef : 3 Durée : 2 heures		
Repère : AP 2306-MDC U 31 1	Session : 2023	SUJET	Page 1/10

CONSIGNES CANDIDATS

Le candidat répond à l'ensemble des questions à partir de ses compétences et des documents ressources mis à disposition. Il rédige ses réponses sur une copie d'examen.

Certaines questions nécessitent de compléter une annexe, dans ce cas celle-ci sera dégrafée du sujet et rendue avec la copie examen.

LISTE DES DOCUMENTS RESSOURCES

Document	Titre du document	Page
Document 1	GAMME Service spécial bac	2/6
Document 2	HairSPA ION	3/6
Document 3	Étapes de la mélanogénèse	4//6
Document 4	La gamme Blondor	5/6
Document 5	Soins cuir chevelu	6/6

LISTE DES ANNEXES À COMPLÉTER ET À RENDRE AVEC LA COPIE

Annexe	Titre de l'annexe	Page
Annexe 1	Fiche diagnostic	8/10
Annexe 2	Principe de la permanente	9/10
Annexe 3	Principes actifs du réducteur	10/10

BACCALAURÉAT PROFESSIONNEL MÉTIERS DE LA COIFFURE		Sous-épreuve E31 Techniques de coiffure Partie C Analyse d'une situation professionnelle Coef : 3 Durée : 2 heures	
Repère : AP 2306-MDC U 31 1		Session 2023	Page 2/10

Contexte professionnel

Le salon l'Atelier placé au cœur de Paris travaille avec la marque Wella.
La clientèle est aisée et dynamique.
Karl est manager, Léo et Elsa sont coiffeurs polyvalents au sein du salon.

Situation professionnelle 1 : les boucles s'envolent

31 points



PHOTO AVANT

Au sein du salon, Angèle est modèle depuis plusieurs années pour des soins et des brushings. Aujourd'hui, ses cheveux longs ne lui apportent plus assez de volume. Elle a consulté divers magazines professionnels et souhaite une chevelure frisée ou ondulée. Léo lui propose un nouveau style avec le visuel ci-contre qu'elle accepte. Il réalise la prestation.



PHOTO APRÈS

Source : dossier Wella forme Wella professionnel

Angèle présente un visage de forme angulaire. Son cou long lui permet de mettre en valeur sa silhouette fine mais ses épaules tombantes lui apportent un manque de dynamisme. Elle trouve ses cheveux trop longs (40 cm) fins et légèrement sensibilisés. Elle lave ses cheveux naturels deux fois par semaine. Son cuir chevelu a une tendance grasse.

À partir de vos compétences et des **documents 1 et 2**, vous répondez aux questions ci-dessous.

1.1 Réaliser le diagnostic d'Angèle puis proposer les services retenus pour répondre à ses attentes.
(Compléter l'annexe 1 à rendre avec la copie)

Léo réalise un shampooing avant le service forme.

1.2 Préciser le type de shampooing à appliquer et argumenter le choix.

BACCALAURÉAT PROFESSIONNEL MÉTIERS DE LA COIFFURE	Sous-épreuve E31 Techniques de coiffure Partie C Analyse d'une situation professionnelle Coef : 3 Durée : 2 heures		
Repère : AP 2306-MDC U 31 1	Session 2023	SUJET	Page 3/10

Il existe plusieurs méthodes qui pourraient correspondre à la réalisation de la mise en forme durable d'Angèle.

1.3 Indiquer la méthode de mise en forme durable adaptée à la chevelure d'Angèle. Justifier la réponse.

Angèle interroge Léo sur le principe d'action des produits à permanente.

1.4 Expliquer le principe de la modification durable du cheveu en vous appuyant sur le tableau proposé.
(Compléter l'annexe 2 à rendre avec la copie)

Afin de pouvoir modifier le cheveu dans une nouvelle forme, Léo utilise deux produits :

- **un réducteur**
- **un fixateur**

1.5 Indiquer le rôle ou la propriété des principes actifs contenus dans le réducteur de permanente.
(Compléter l'annexe 3 à rendre avec la copie).

À l'issue de sa technique, Léo constate qu'une mèche n'est pas frisée.

1.6 Énoncer trois causes d'insuccès en permanente.

À l'issue du service permanente, Léo constate que le cheveu est sensibilisé. Il souhaite réaliser un soin adapté.

1.7 Sélectionner le soin adapté et justifier la réponse au niveau chimique. Préciser la forme galénique de ce soin.

Léo s'interroge, lors de lecture de la notice, sur la nature du soin. Il voit le terme pharmac cosmétique.

1.8 Proposer une définition d'un produit cosmétique.

1.9 Préciser trois obligations en matière d'étiquetage sur un produit cosmétique.

Afin d'optimiser et d'intensifier l'effet bénéfique du soin, Léo utilise le casque à vapeur.

1.10 Relever trois bienfaits de la vapeur sur les cheveux. Justifier la réponse. (Deux éléments attendus pour la justification).

1.11 Préciser le principe de fonctionnement du casque à vapeur.

BACCALAURÉAT PROFESSIONNEL MÉTIER DE LA COIFFURE		Sous-épreuve E31 Techniques de coiffure Partie C Analyse d'une situation professionnelle Coef : 3 Durée : 2 heures	
Repère : AP 2306-MDC U 31 1	Session 2023	SUJET	Page 4/10



PHOTO AVANT

Au sein du salon l'Atelier, Elsa accueille Clémence pour la première fois. Celle-ci souhaite des conseils en relooking, en coupe et effets couleurs car elle aime le visuel ci-contre. Elle souhaiterait savoir si ce style est possible.



PHOTO APRÈS





Source : <https://www.femina.fr/article/le-blond-froid-j-ose-ou-pas> Consulté le 07/12/22 à 15h15

Clémence est une jeune femme dynamique et pressée. Sa hauteur de ton est un châtain clair naturel. Son cuir chevelu est sec et pelliculeux, elle ressent parfois des démangeaisons. Ses cheveux sont sains, de structure moyenne, d'une longueur de 45 cm.

À partir de vos compétences et des **documents 3, 4 et 5**, vous répondez aux questions ci-dessous.

Elsa propose une coupe personnalisée à Clémence en lien avec le visuel présenté.

2.1 Identifier les structures de coupe choisie par Clémence à l'aide des quatre dessins ci-dessous. Argumenter la réponse.

Dégradé gradué	Carré massif	Rationnelle ou Uniforme	Dégradé progressif
			

Document de l'auteur

2.2 Identifier quatre critères à prendre en compte pour réaliser la coupe personnalisée de Clémence.

BACCALAURÉAT PROFESSIONNEL MÉTIER DE LA COIFFURE	Sous-épreuve E31 Techniques de coiffure Partie C Analyse d'une situation professionnelle Coef : 3 Durée : 2 heures		
Repère : AP 2306-MDC U 31 1	Session 2023	SUJET	Page 5/10

Elsa hésite à réaliser la coupe sur cheveux secs ou mouillés. L'organisation sera différente en fonction de son choix et de la technique de décoloration qui va suivre.

2.3 Indiquer par quelle prestation vous débutez. Justifier la réponse.

2.4 Préciser deux outils de coupe que vous allez utiliser. Justifier leur fonction.

2.5 Citer trois propriétés des cheveux mobilisées lors de la coupe sur cheveux mouillés.

Pour réaliser cette coupe, Elsa a sélectionné comme outil tranchant le rasoir de sécurité : le feather.

2.6 Identifier les opérations d'entretien et d'hygiène à réaliser sur le rasoir de sécurité.

2.7 Justifier la nécessité de décontaminer le rasoir de sécurité. (Trois réponses attendues)

Elsa a réalisé les finitions à l'aide de différents outils : le rasoir de sécurité et les ciseaux droits. En manipulant ses ciseaux droits, elle s'entaille un doigt durant la prestation.

2.8 Indiquer trois conséquences possibles après une coupure.

2.9 Proposer deux moyens de préventions de ce risque professionnel.

Après avoir protégé sa blessure à l'aide d'un pansement et d'un gant, Elsa commence la modification de la couleur des cheveux de Clémence.

2.10 Décrire le mécanisme de pigmentation du cheveu : la mélanogénèse.

2.11 Indiquer les deux rôles de la mélanine dans la couleur des cheveux.

Elsa choisit un produit décolorant de la gamme « Blondor » pour éclaircir les cheveux de couleur châtain clair de Clémence, en vue d'obtenir un blond très très clair irisé.

2.12 Expliquer le mode d'action du produit décolorant.

2.13 Sélectionner les produits décolorants les mieux adaptés afin d'obtenir le résultat souhaité, justifier la réponse. (Deux réponses attendues).

À l'issue de la technique d'éclaircissement, Elsa conseille à sa cliente un protocole de soin capillaire afin de traiter l'état pelliculaire de ses cheveux.

2.14 Nommer l'anomalie puis décrire les signes caractéristiques d'un état pelliculaire.

2.15 Sélectionner le service soin beauté utile pour remédier à cette anomalie du cuir chevelu. Justifier le choix.

BACCALAURÉAT PROFESSIONNEL MÉTIER DE LA COIFFURE	Sous-épreuve E31 Techniques de coiffure Partie C Analyse d'une situation professionnelle Coef : 3 Durée : 2 heures		
Repère : AP 2306-MDC U 31 1	Session 2023	SUJET	Page 6/10

ANNEXES À COMPLÉTER

ET

À RENDRE AVEC LA COPIE

BACCALAURÉAT PROFESSIONNEL MÉTIRS DE LA COIFFURE	Sous-épreuve E31 Techniques de coiffure Partie C Analyse d'une situation professionnelle Coef : 3 Durée : 2 heures		
Repère : AP 2306-MDC U 31 1	Session 2023	SUJET	Page 7/10

N° candidat :

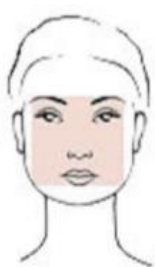
ANNEXE 1**Fiche diagnostic**

Cliente :

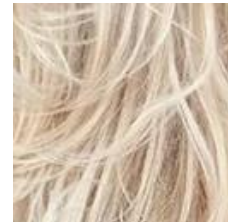
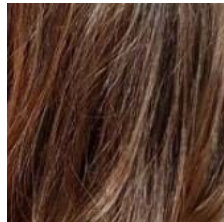
Date : juin 2023

Comment trouvez-vous vos cheveux ?

À quelle fréquence lavez-vous vos cheveux ?

Sélectionner la forme du visage

Source : https://cdn.shopify.com/s/files/1/0248/8388/8216/files/Choisir_ses_lunettes_selon_la_morphologie_de_son_visage.jpg?v=1607356451
Consulté le 07/12/22 à 14h05

☐ Triangulaire☐ Ovale☐ Carré☐ Rond☐ Rectangulaire**Évaluer l'état du cuir chevelu**☐ Sain☐ Irrité☐ Pelliculaire☐ Sensible☐ Sec☐ Séborrhéique**Identifier l'état du cheveu**☐ Permanenté☐ Coloré☐ Naturel☐ Méché/Décoloré

Source : Document de l'auteur

Identifier la forme du cheveu à l'état initial☐ Raide☐ Souple☐ Bouclé**Identifier la structure du cheveu**☐ Grosse☐ Moyenne☐ Fine**Identifier la sensibilité du cheveu**☐ Porosité forte☐ Porosité moyenne☐ Porosité faible

Services retenus pour répondre aux attentes de la cliente :

.....

.....

Principe de la permanente

	1 ^{re} étape	2 ^e étape	3 ^e étape
Cheveu à l'état initial			
Cheveu à l'état naturel raide. Ponts cystines et liaisons disulfurées intactes.	Action du réducteur : 	Action de l'enroulage : 	Action de l'oxydation :

Source : <https://urlz.fr/kiTY>
 consulté le 08/12/2022 à 17 :00

N° candidat :

ANNEXE 3

Principes actifs du réducteur		
Principes actifs	Rôles	Propriétés
Les sels ou ester de l'acide thioglycolique	-	<ul style="list-style-type: none"> • Permettre la réduction. • Agir chimiquement sur les liaisons de cohésion de la kératine. • Rendre la fibre momentanément plastique. • Rendre le cheveu malléable sans élasticité.
L'alcalinisant	<ul style="list-style-type: none"> • Ouvrir les cellules cuticulaires du cheveu. • Permettre le gonflement du cheveu. • Régler le pH de la solution. • Accélère l'action des réducteurs. 	-
Les mouillants et moussants	-	<ul style="list-style-type: none"> • Humecter grâce à des tensio-actifs. • Protéger et maintenir l'équilibre naturel d'hydratation du cheveu. • Stabiliser la mousse pour éviter de couler.
Les opacifiants	<ul style="list-style-type: none"> • Donner un aspect laiteux. 	<ul style="list-style-type: none"> • Améliorer la texture du produit.
Les agents adoucissants	<ul style="list-style-type: none"> • Protéger la fibre capillaire. 	-
Les séquestrants des métaux lourds	<ul style="list-style-type: none"> • Catalyser la formation d'hydrogène sulfuré. 	<ul style="list-style-type: none"> • Emprisonner les traces de métaux, en particulier de fer.
Les colorants et parfums	<ul style="list-style-type: none"> • Améliorer l'odeur et l'aspect du produit. 	<ul style="list-style-type: none"> • Parfumer et colorer le produit.